

CF453

**Contenants de vrac
empilables, 40.5"x 34.5" (
3500 lb de charge) CF453**

Reg. 835.00\$

PRODUCT DESCRIPTION

Contenants de vrac empilables

*Sur commande seulement

ITEM#CF453

Calibre: 13

Capacité: 3500 lb

Hauteur: 30"

Profondeur: 40,5"

Largeur: 34,5"

Poids: 150 lb

Aucun panneaux repliables

Type: CONTENANTS EN FEUILLE

Complètement fermé

Fabrication robuste entièrement soudé

Tous les contenants utilisent une base en acier ondulé de calibre 13

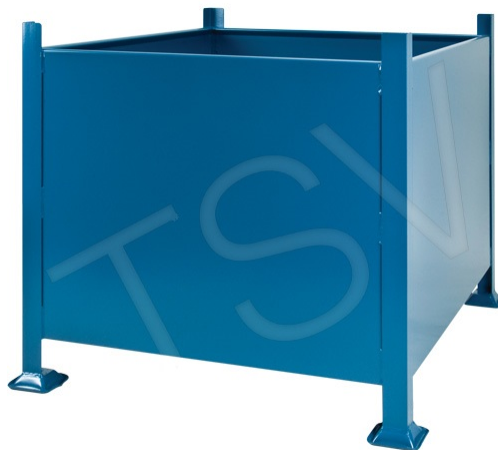
Montants d'angle 2" x 2" x 3/16"

Accès quadruple pour chariot élévateur avec espace libre de 4"

Disponible avec une porte ou complètement fermé

Hauteur: intérieur 24", 30" hors tout

S'empile jusqu'à 5 de haut



Autres grandeurs disponibles
Peinturé bleu durable

Category: [Support empilable / Rack empilable](#)
